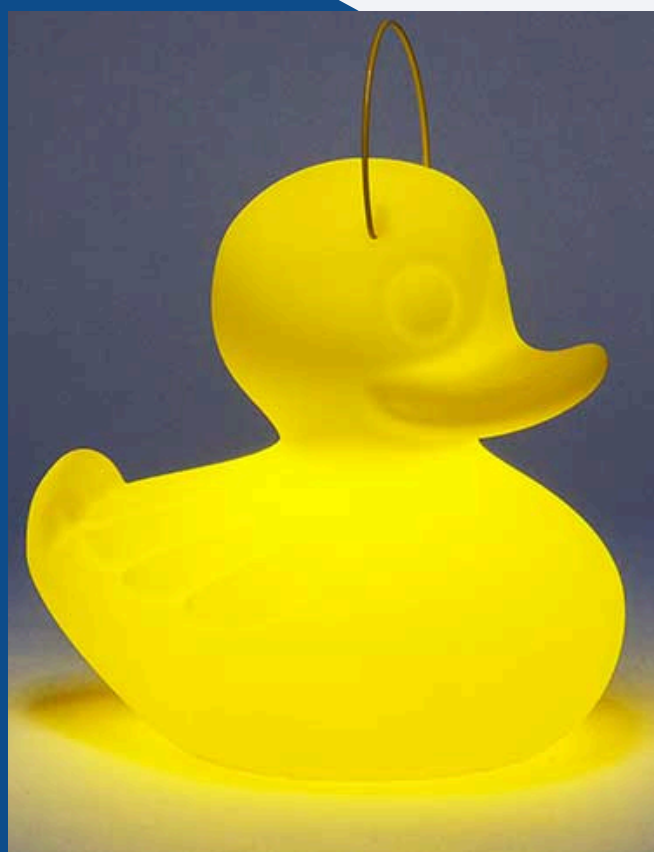


CELONA X GOODNIGHT LIGHT

LAMPE XL DUCK DUCK

DESIGN : MARKE NEWTON

Transformez vos espaces avec la XL Duck DUCK, une lampe design au format généreux qui allie originalité et impact visuel. Étanche et résistante, elle diffuse une lumière douce et homogène, idéale pour sublimer aussi bien vos aménagements extérieurs que vos espaces intérieurs avec une touche ludique et contemporaine.

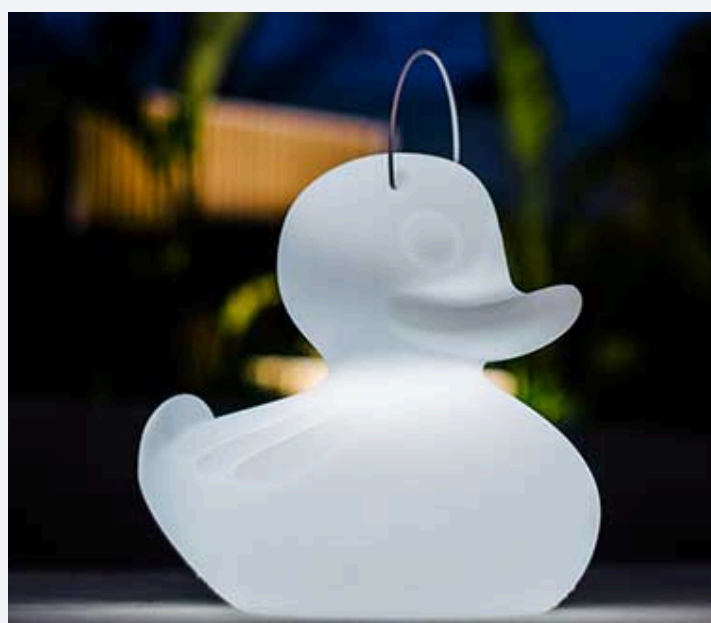


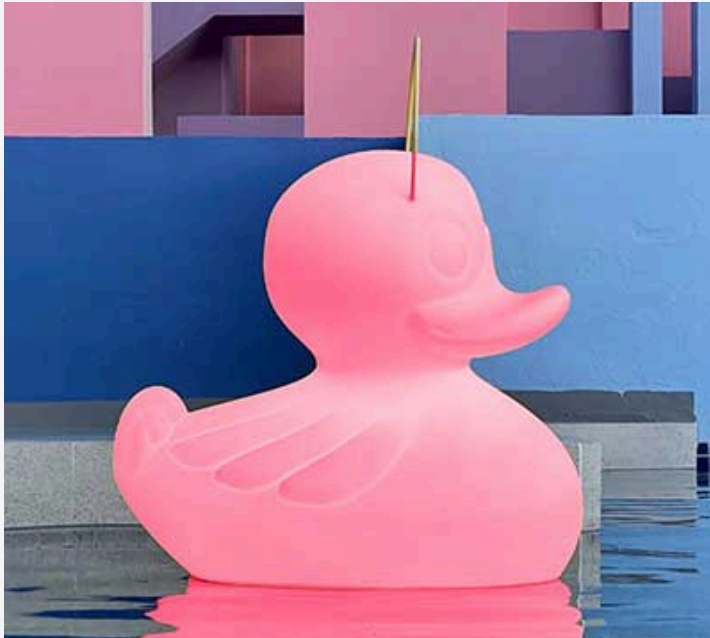
DIMENSIONS & POIDS

- Dimensions : H 51 cm x L 44 cm x P 53 cm
- Poids : 2,26 kg

RÉSISTANCE & UTILISATION

- Usage intérieur et extérieur
- 100 % étanche (IPX8)
- Flotte sur l'eau
- Résistant aux UV et aux chocs





FONCTIONNALITÉ

- Télécommande incluse (portée jusqu'à 5 m)
- Modes d'éclairage réglables
- Utilisation simple et mobile

FINITION

- Coloris : Jaune / Blanc / Rose

MATÉRIAUX

- Diffuseur en polyéthylène (PE) recyclable

ÉCLAIRAGE

- 21 LED multicolores intégrées
- Puissance : 160 lumens

ALIMENTATION / RECHARGE

- Batterie lithium-ion rechargeable
- Recharge secteur (100-240 Vac - 50-60 Hz)
- Sortie : 5 V DC - 1,2 A
- Temps de charge : environ 7 heures
- Autonomie : jusqu'à 8 heures

INFORMATIONS

COMPLÉMENTAIRES

- Fabrication : Barcelone
- Emballage : recyclé de haute qualité
- Garantie : 2 ans

